

Dom 4B

Łączna powierzchnia: 132.42 m²



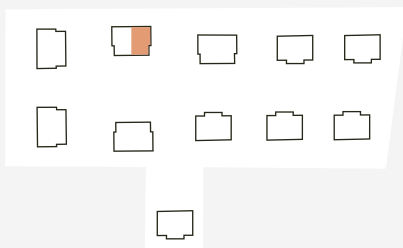
POZIOM 0

1. Hol	5.95 m ²
2. Łazienka	3.26 m ²
3. Salon z aneksem	34.42 m ²
4. Garaż	21.47 m ²
SUMA	65.01 m²

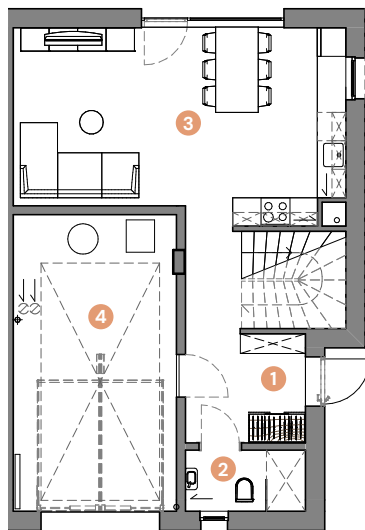
POZIOM 1

5. Hol	5.08 m ²
6. Schody	4.02 m ²
7. Pokój 1	12.56 m ²
8. Pokój 2	15.03 m ²
9. Pokój 3	13.36 m ²
10. Pokój 4	12.19 m ²
11. Łazienka	5.17 m ²
SUMA	67.41 m²

Ogród: 260 m²



POZIOM 0



POZIOM 1

